



ロングブリッジ LB6498

ロングブリッジ 1/4

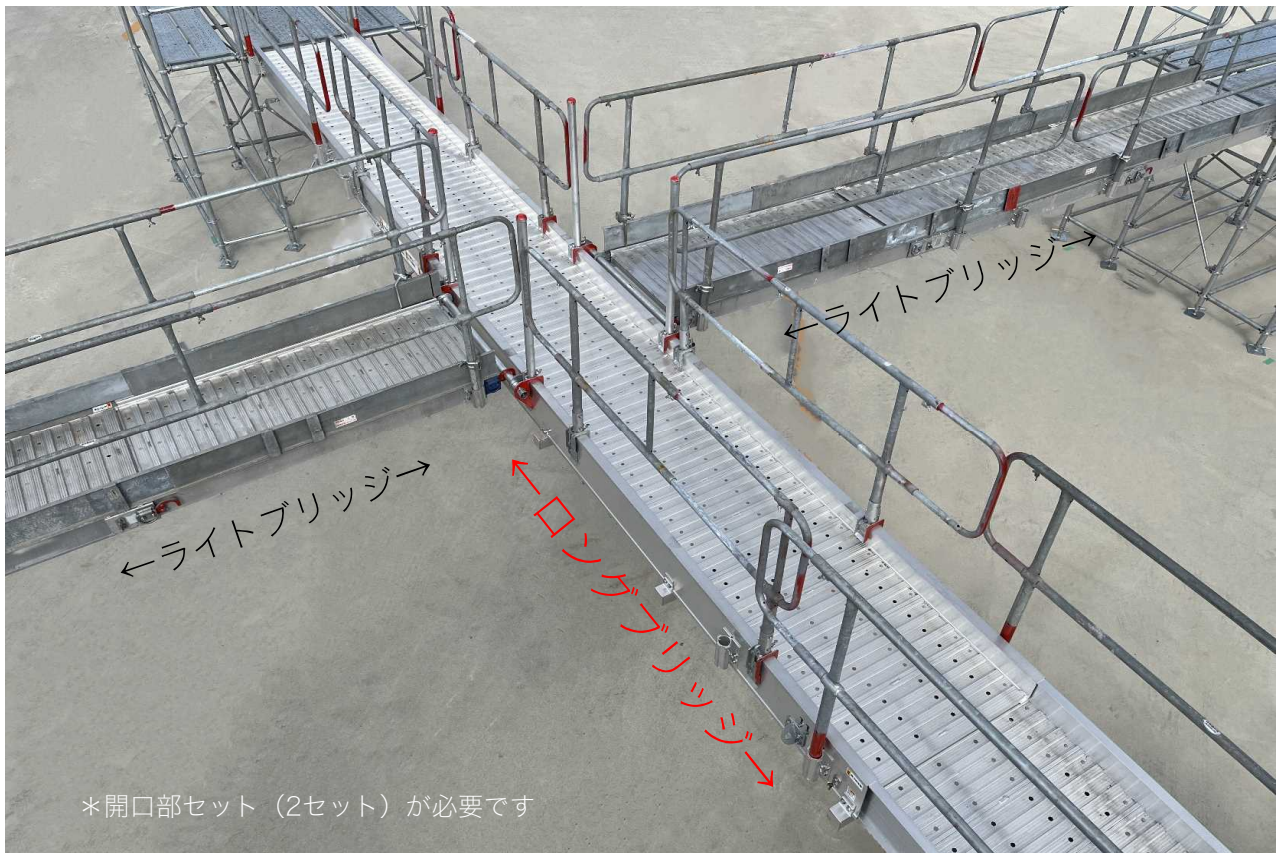
西南機材株式会社

品名・型式	幅 (mm)	長さ (mm)	最大使用 荷重 (kgf)	本体自重 (kg)	手摺重量			手摺高さ (mm)
					固定手摺 (長) (kg)	固定手摺 (短) (kg)	可動手摺 (kg)	
ロングブリッジ	820	6400~9800	250	250	14	12	15.5	903

★ レンタル足場仮設通路 シリーズ最長の**9.8M**

★ 幅木一体型のアルミ製仮設通路

★ 開口部セットを使い側面部への連結が可能



ライトブリッジを連結後もロングブリッジの最大使用荷重は250kgです。

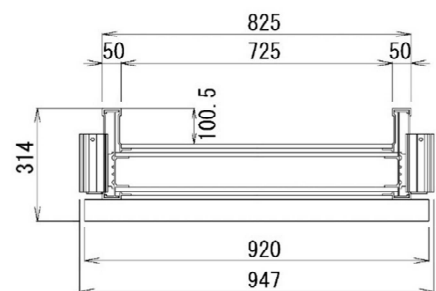
■ 本体断面寸法図

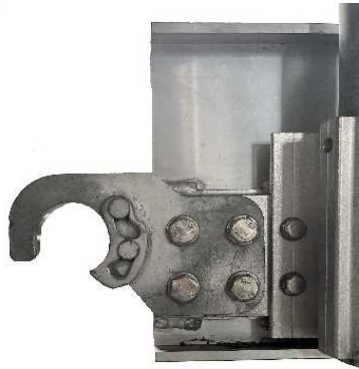


幅木一体型構造



接続例





ロングブリッジ取り付けフックは
φ48.6 と φ42.7の兼用型です

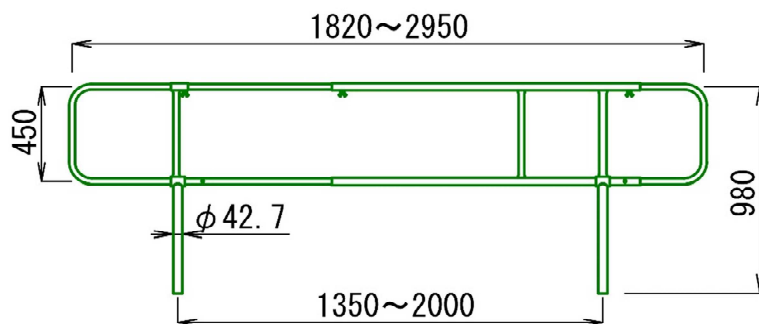
■ 設置長さ

1台両手摺の数量 (使用長さにより手摺が変わります)

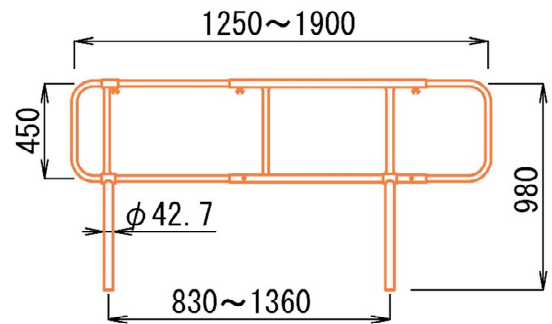
- ① 6400mm～8500mm 使用手摺：固定手摺 (短) × 4本、可動手摺 × 6本
- ② 6900mm～9100mm 使用手摺：固定手摺 (長) × 2本、可動手摺 × 6本
：固定手摺 (短) × 2本
- ③ 7400mm～9800mm 使用手摺：固定手摺 (長) × 4本、可動手摺 × 6本

■ 手摺寸法図

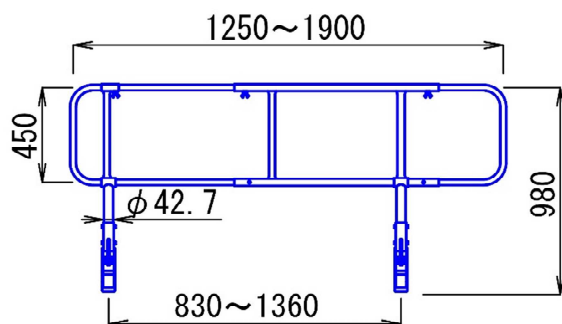
固定手摺 (長)



固定手摺 (短)



可動手摺



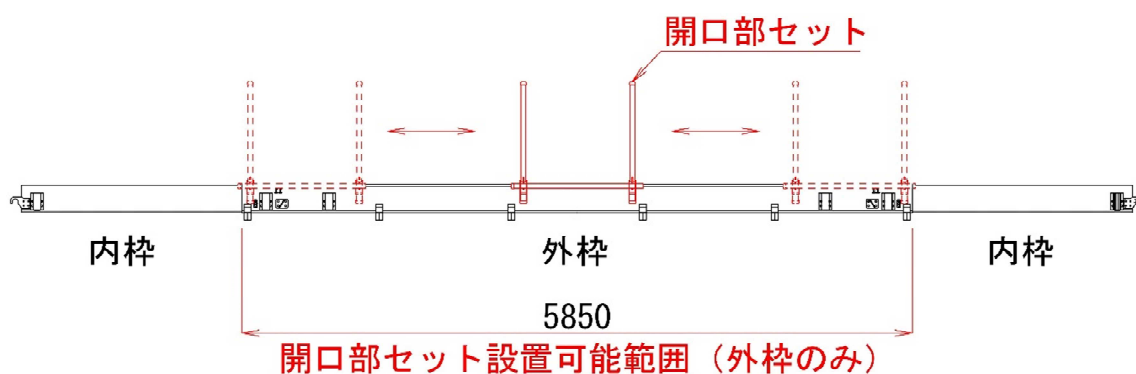
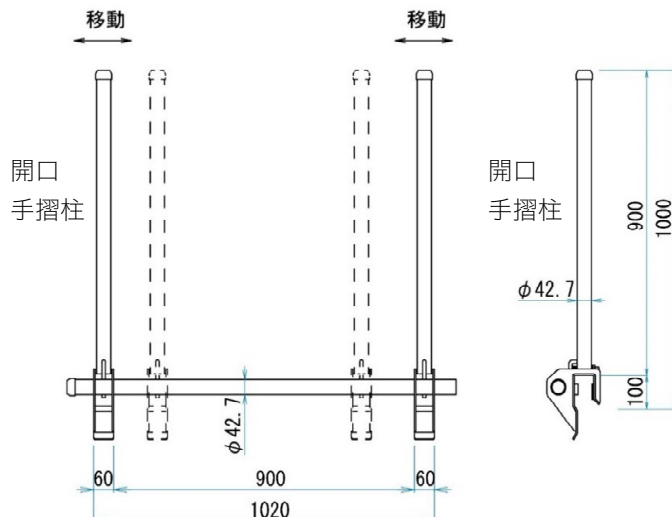
可動手摺幅木部への取付

■ 使用長さ 手摺使用例 (1台両手摺)

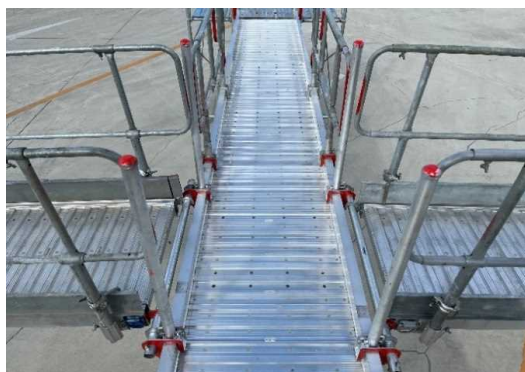
使用長さ	1台分の手摺数量
①6400~8500	使用手摺 (両側) : 固定手摺(短) × 4本 可動手摺 × 6本
②6900~9100	使用手摺 (両側) : 固定手摺(長) × 2本 固定手摺(短) × 2本 可動手摺 × 6本
③7400~9800	使用手摺 (両側) : 固定手摺(長) × 4本 可動手摺 × 6本

可動手摺を移動させて開口部を作る事が可能です。

■オプション 開口部セット



開口部セット 設置



昇降階段設置例



⚠️ ご使用上の注意

- 最大使用荷重(250kgf)内でご使用下さい。
- 使用前に各種ロックピン、振れ止めボルト、手摺固定ボルトが正しくセットされていることをご確認下さい。
- 伸縮させる際は手摺を取り外した状態で行って下さい。手摺を取付けた状態での伸縮は破損の原因となります。
- 伸縮させる際や、手摺・開口部セットを設置する際は、手指など挟まないようご注意下さい。
- 設置・解体の際は、1台ずつ吊元金具を4点吊りで行って下さい。
- 手摺に安全帯や親綱を掛けないで下さい。
- 開口部セットと手摺に隙間が生じる場合がありますので、現場の状況にあわせて安全対策を施して下さい。