



ワイヤーラック かけるくん

(建方用治具保管台車)

ワイヤーラックかけるくん 1/2

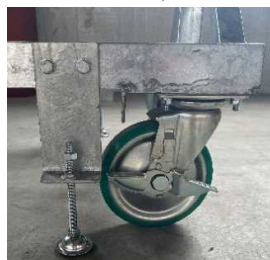
西南機材株式会社

品名・型式	長さ (mm)	幅 (mm)	高さ (mm)	自重 (kg)	最大使用荷重 (kgf)
ワイヤーラック かけるくん	2476	940	2400	230	1500

★ 現場内のワイヤーやチェーンブロックなどを保管管理できます。



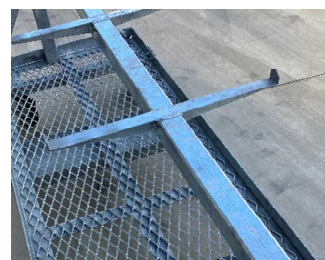
φ200 4輪自在キャスター
ブレーキ付き (ウレタンタイヤ)



屋根付き



両側フック





ワイヤーラック かけるくん

(建方用治具保管台車)

ワイヤーラックかけるくん 2/2

西南機材株式会社

■使用例



■吊り下げ (ワイヤーの長さ片側4M以上の物をご使用下さい。)



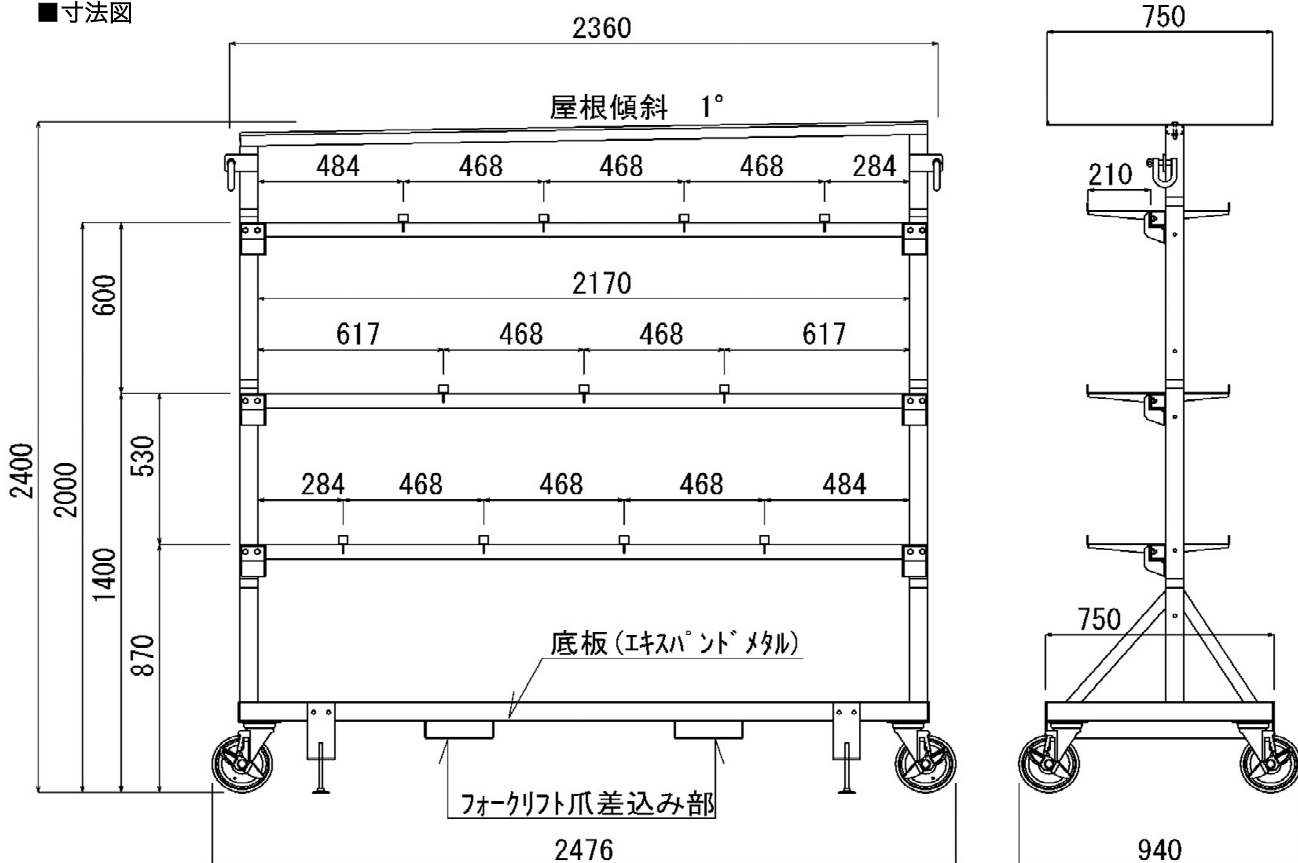
専用吊シャックル付(2個)



フォークリフト爪差込み部



■寸法図



⚠️ ご使用上の注意

- 最大使用荷重 (1500kgf) 以内で必ずご使用下さい。
1フックは70kg以下でご使用下さい。
- 棚台車を停止させる際は必ず4つのブレーキ全てを固定 (On) して下さい。
(ブレーキを使用しない場合、台車が動き出す事があります。)
- 足場として使用しないで下さい。
- ワイヤーなどを積載したままの状態では吊らないで下さい。
- 水平な場所でご使用下さい。